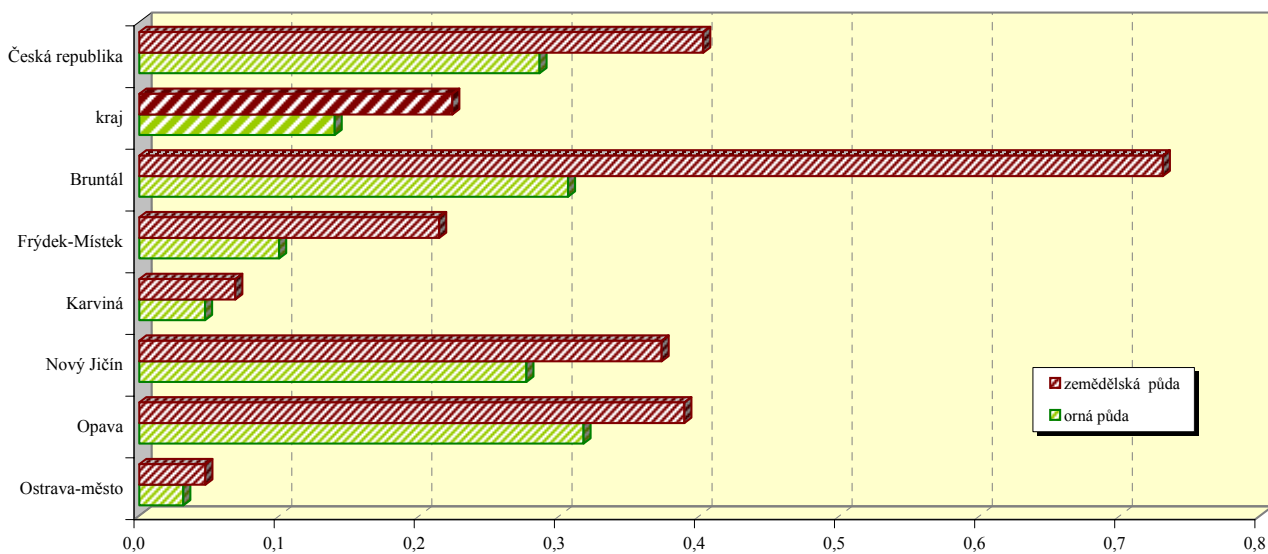
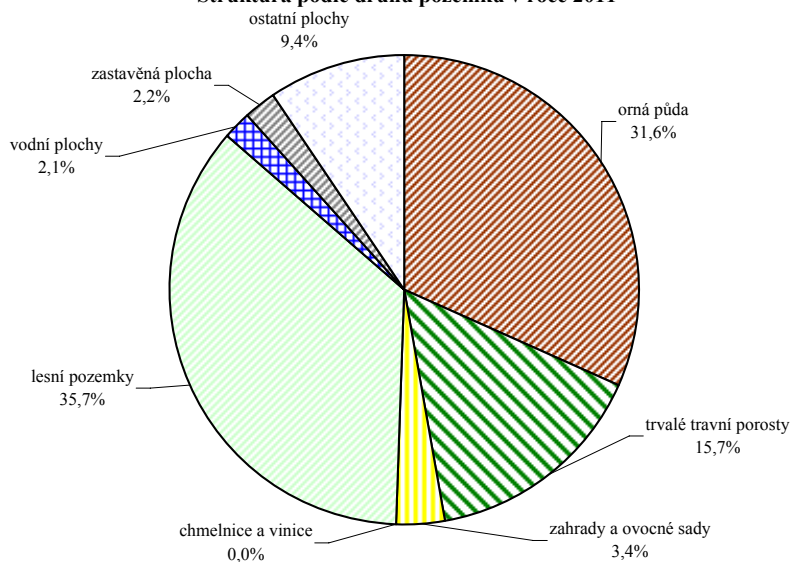


## Moravskoslezský kraj

Výměra půdy na 1 obyvatele v roce 2011



Struktura podle druhů pozemků v roce 2011

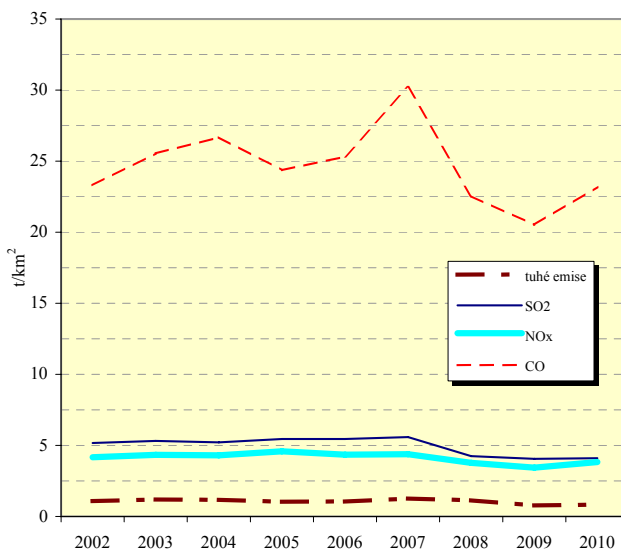


Emise hlavních znečišťujících látek REZZO 1 - 3 v roce 2010 (t/rok)

Území	Emise tuhých látek <sup>1)</sup>	Oxid siřičitý (SO <sub>2</sub> )	Oxidy dusíku (NO <sub>x</sub> )	Oxid uhelnatý (CO)
Bruntál	325,6	793,5	387,9	1 170,0
Frydek - Místek	1 477,2	5 348,4	3 815,1	67 758,3
Karviná	405,3	4 685,2	5 232,4	3 203,4
Nový Jičín	289,4	537,7	383,8	2 575,1
Opava	235,2	461,2	318,8	1 359,4
Ostrava - město	1 784,0	10 448,6	10 620,1	49 736,1
kraj	4 775,1	22 274,6	20 758,1	125 802,3
Česká republika	33 426,6	169 731,6	131 298,4	234 726,3
% kraje v rámci ČR	14,3	13,1	15,8	53,6

1) emise VOC, TZL, a NH<sub>3</sub> z nesledovaných zdrojů použití rozpouštědel, chovu hosp. zvířat a stavebních činností údaje za okresy nezahrnují

Měrné emise (REZZO 1 - 3)<sup>2)</sup>



2) nezahrnuje plošné tuhé emise VOC, TZL, a NH<sub>3</sub> z nesledovaných zdrojů použití rozpouštědel, chovu hosp. zvířat a stavebních činností